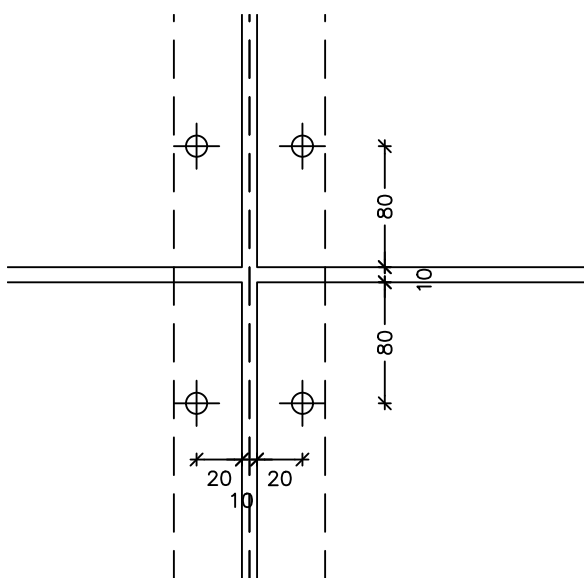
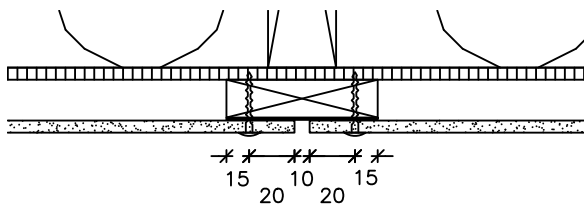


Elevation av en hel skiva
1:20



Elevation vid lodrät och vågrät skarv
1:5



Horizontalsnitt vid skivskarv 1:5

HORISONTELL MONTERING –PLAN SKIVA

Ritningen visar montering av Ivarsson fasadskivor
Equitone, EQUITONE Tectiva, Multiboard exterior.

Skivan är monterad horisontellt (liggande) med lodrätt
stående avståndslister.

Ventilation/avståndslister:
upp till 10 m. byggnadshöjd 20 mm
från 10–20 m. byggnadshöjd 25 mm.
över 20 m. byggnadshöjd 35 mm.

Skruvavstånd:
600 mm mättet kan anpassas efter skivlängd, dock max
650 mm.

Skruvavstånd från kant:
Lodrätt 80 mm
Vågrätt 20 mm

Skruvavstånd:
Lodrätt max 630 mm.
Vågrätt 630 mm.

UPPBYGGNAD

8 mm.	EQUITONE
2 mm.	EPDM band
22 mm.	Ventileret hålrum
8 mm.	Vindskydd

Alla ritningar är endast en vägledning och skall godkännas av egen konstruktör

Montering och infästning (plan skiva horisontellt)

EQUITONE
Fibre cement facade materials

Hästvägen 4, SV-212 35, Malmö
T. +46 (0)10-331 2600
E-mail.: equitone-se@Etexgroup.com
www.equitone.se