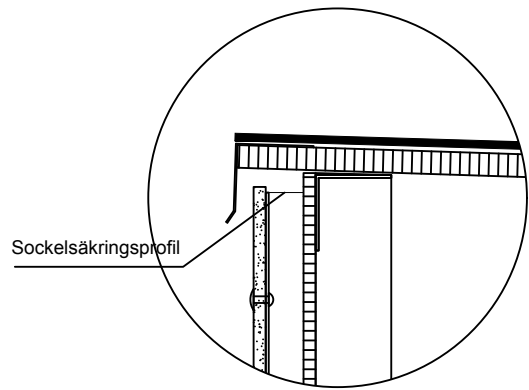


KONSTRUKTION MURAVSLUT:

ivarsson fibercementskiva	8 mm
Avståndslit/brädfoder	22 mm
Vindskydd	4,5 - 7.5 mm
Mineralull/Stålprofil	efter behov
Conchip fibercementskiva	16 mm



VERTIKALSNIITT SKALA 1:5

Det rekommenderas att göra en säkring av ventilationsspalten, här används Ivarsson sockelsäkring

MONTAGE

ivarsson fibercementskiva 8mm monterad som plan skiva

Skruvavstånd hänvisas till monteringsritningen.

Lösningen är utformad utan droppnäsa i toppen, en täckskiva av fibercement monteras över muravslutet för att minimera vattenpåverkan av vindskyddet.

Genom att täckskivan lyfts säkras att ytterväggskonstruktionen ventileras.

Skivan på bakmur och i toppen av muravslutningen är utförd i Conchip fibercementskiva.

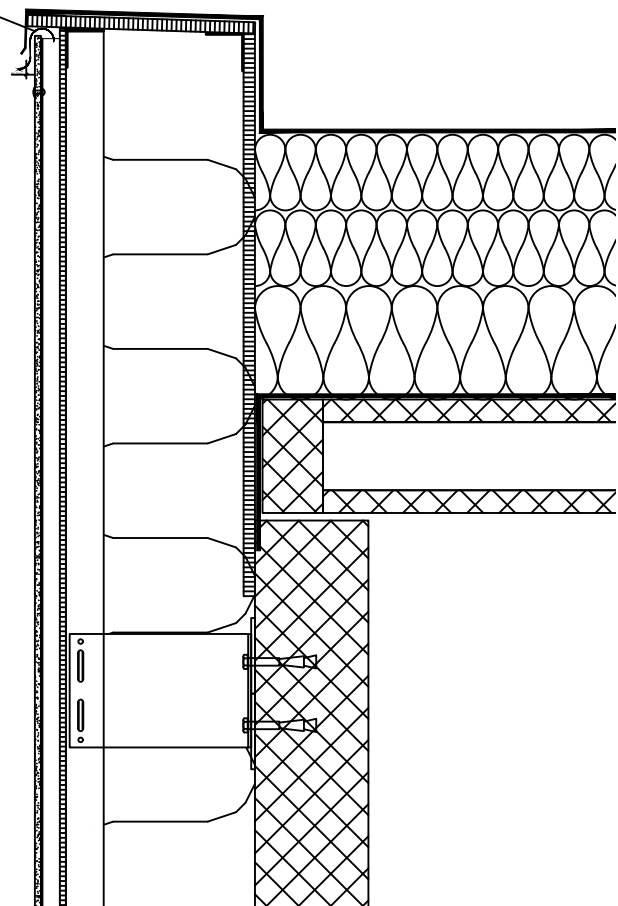
Vid montering på trä ska alltid EPDMband användas

Skarvarna utförs enligt ritningarna med en fog på 8-10 mm

Alla mått är i mm.

Min 10 mm

Fald 1 til 5



KONSTRUKTION YTTERVÄGG:

EQUITONE fibercementskiva	8 mm
Avståndslit/brädfoder	22 mm
Vindskydd	4,5 - 7,5 mm
Mineralull/Alu bärande	efter behov
Bärande bakmur	efter behov

Alla ritningar är endast en vägledning och skall godkännas av egen konstruktör

lodrätt snitt - avslutning mur

 **EQUITONE**
Fibre cement facade materials

Hästvägen 4, SV-212 35, Malmö
T. +46 (0)10-331 2600
E-mail.: equitone-se@Etexgroup.com
www.equitone.se